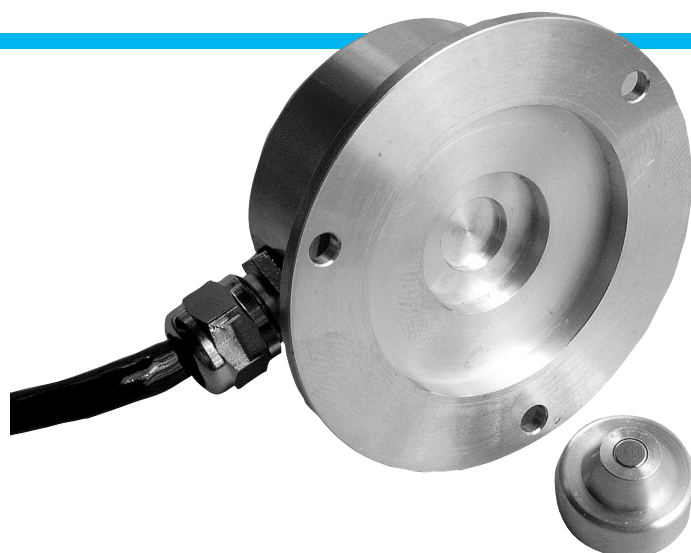


# Magnetický absolutní snímač MARC645

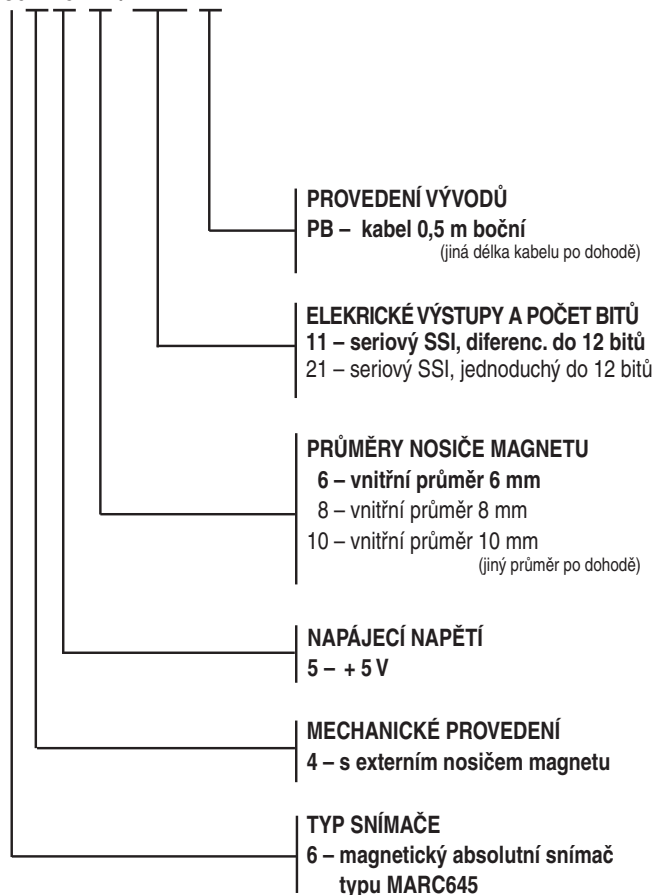
**MARC645** – bez hřídele, s externím nosičem magnetu

Magnetický absolutní snímač typu MARC645 pracuje na magnetickém principu, který využívá Hallův efekt. Mechanicky je snímač MARC645 konstruován bez hřídele s externím nosičem magnetu. Snímače převádějí rotační pohyb nebo úhel natočení na odpovídající **výstupní elektrickou digitální informaci udanou v bitech nebo pozicích**, které dávají informaci o vzájemné poloze dvou mechanických částí, úhlu natočení nebo počtu otáček. **Výstupní signály jsou TTL binární, seriový SSI jednoduchý nebo SSI diferenciální.** Absolutní snímač neztrácí informaci o poloze i bez napájení a proto je jejich typické použití v aplikacích, kde je potřeba znát informaci o poloze ihned po zapnutí zařízení nebo není možno provést najetí do referenčního bodu.



## Typové značení (tučně vtištěné položky jsou dodávány standardně)

**MARC6 4 5 - X / XXXX XX**



## Mechanické údaje a pracovní podmínky

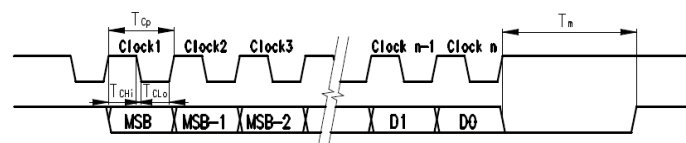
Otáčky max.	10000 min. <sup>-1</sup>
Moment setrvačnosti mechanických částí max.	10g <sub>n</sub> (10 až 2000 Hz)
Rázový impuls max.	50g <sub>n</sub> (100 ms)
Průměr pro hřídel nosiče magnetu – standardní	6 mm
– nestandardní	8 mm nebo 10 mm
Pracovní teplota – standardní	- 25° až + 80° C
Vlhkost relativní / absolutní	max. 95 % / max. 40 g.m <sup>-3</sup>
Atmosféra bez agresivních látek	73,3 až 126,6 kPa
Krytí	IP65
Hmotnost cca. MARC645	0,15 kg
Délka připojovacího kabelu max.	50 m

## Výstupní signály (tučně vtištěné položky jsou dodávány standardně)

- MARC645**
- 11 – seriový SSI, diferenciální **CLOCK/DATA** signál (RS422), Gray kód do 12 bitů (4096 pozic).
- 21 – seriový SSI, jednoduchý TTL **CLOCK/DATA** signál, Gray kód do 12 bitů (4096 pozic).

## SSI komunikace

Parametry	symbol	min.	max.	jednotka
Clock period	T <sub>cp</sub>	250	2xT <sub>m</sub>	ns
Clock High	T <sub>Chi</sub>	25	T <sub>m</sub>	ns
Clock Low	T <sub>Clo</sub>	25	T <sub>m</sub>	ns
Monoflop time	T <sub>m</sub>	16	20,5	μs



## Montáž

Snímače MARC645 se montují do příslušného zařízení pomocí tří šroubů M3 na roztečné kružnici pr. 48 mm. Před montáží vlastního tělesa snímače se provede montáž náboje s magnetem na hřídel spolupracu-

*pokračování na následující straně*

## Technické údaje

ELEKTRICKÉ PARAMETRY / TYP	MARC645
Bitů / Pozic na otáčku	do 12 bitů / do 4096 pozic
Napájecí napětí max U <sub>N</sub> (V)	+ 5 ± 5%
Proudová spotřeba max I <sub>N</sub> (mA)	50

## Zapojení přípojovacích prvků MARC645

Provedení výstupních signálů 11, 21	
Barva výstupního kabelu	Význam MARC645
šedá	SSI - CLOCK- <sup>(1)</sup>
růžová	SSI - DATA- <sup>(1)</sup>
modrá	INC - Signál Z <sup>(2)</sup>
fialová	SSI - DATA+
žlutá	INC - Signál A <sup>(2)</sup>
bílá	SSI - CLOCK+
-	NC
zelená	INC - Signál B <sup>(2)</sup>
stínění	Stínění
černá	GND
hnědá	GND
rudá	V <sub>cc</sub> + 5 V

- (1) pouze u provedení výstupních signálů 11 a 12  
 (2) na zvláštní objednávku

### Montáž

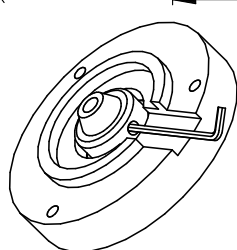
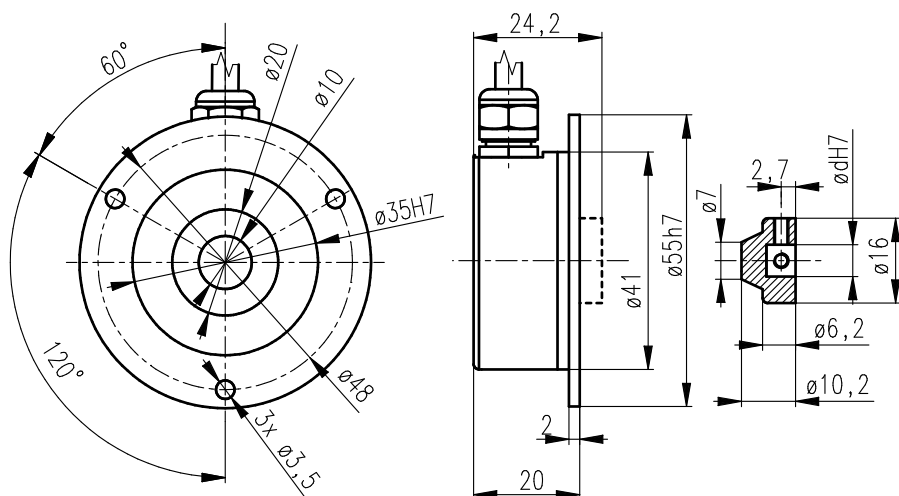
– dokončení z předchozí strany

jícího zařízení, tak aby byla dodržena vzdálenost vrcholu náboje 6,65 +0,05 mm od dosedací plochy snímače. Pro ustavení náboje s magnetem doporučujeme použít montážní přípravek skladové číslo 62451631, který je možno objednat. Vystředění snímače se provede lícovaným vnitřním průměrem 35H7 nebo vnějším lícovaným průměrem 55h7.

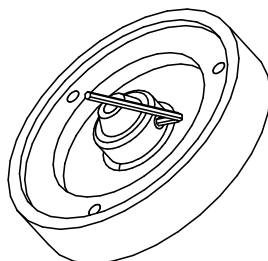
**Poznámka:** Snímač je kalibrován s dodaným unášečem magnetu. V případě, že použijete jiný unášeč magnetu může dojít k zhoršení nebo ztrátě funkce.

Vzhledem k použitým elektrostaticky citlivým součástkám je nutné připojovat snímače bez napětí a zachovávat pravidla pro práci s elektrostaticky citlivými zařízeními. Při pracovní teplotě pod -5°C musí být kabel pevně uložen. Radius ohybu kabelu nesmí být menší než desetinásobek jeho průměru. V prostředích mokrych, se stékající nebo stříkající kapalinou se nedoporučuje snímače polohovat hřídely nahoru.

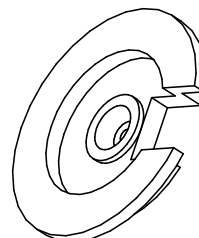
## Rozměrové náčrtky MARC645



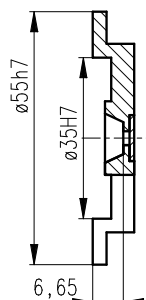
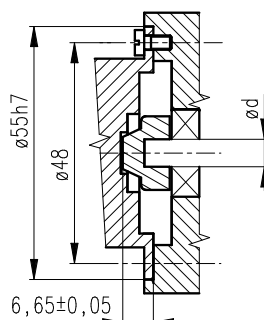
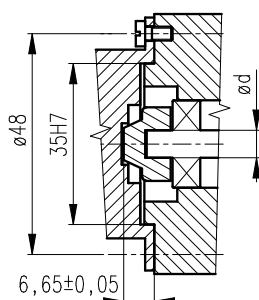
montáž na  $\phi 35H7$



montáž na  $\phi 55h7$



montážní přípravek



### Údaje pro objednávku

V objednávce je nutné uvést počet kusů, název a typ snímače, typ výstupních signálů, provedení vývodů a termín dodání.

### Příklad objednávky

Objednáváme u Vás 15 ks snímače MARC645-6/11PB a 15 ks montážního přípravku s termínem dodání do 2 týdnů.

Změna technických parametrů vyhrazena