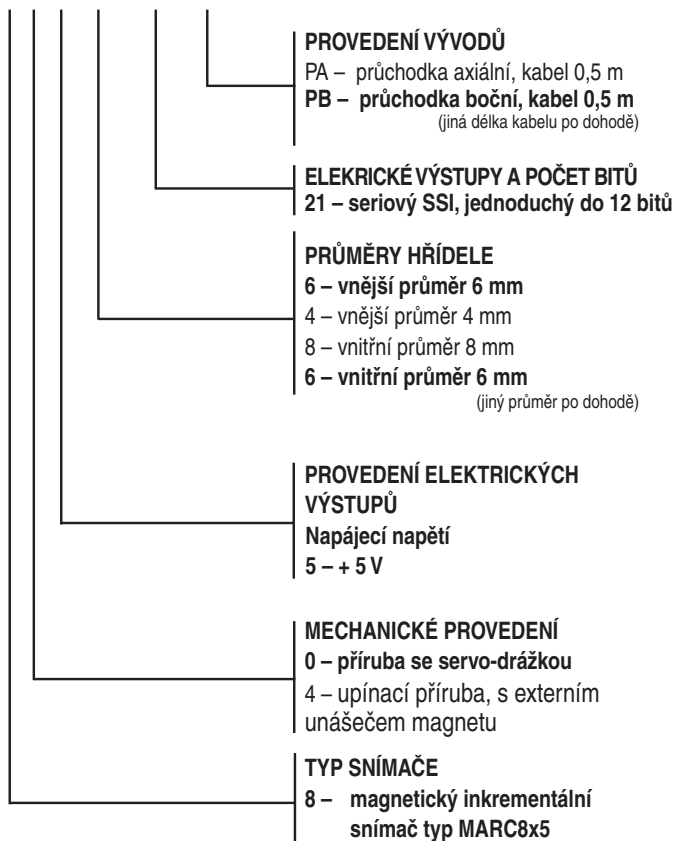


Magnetický absolutní snímač MARC805, 845

MARC805 – příruba se servo-drážkou, vnější průměr hřídele 6 mm
MIRC845 – upínací příruba, s externím unášecem magnetu

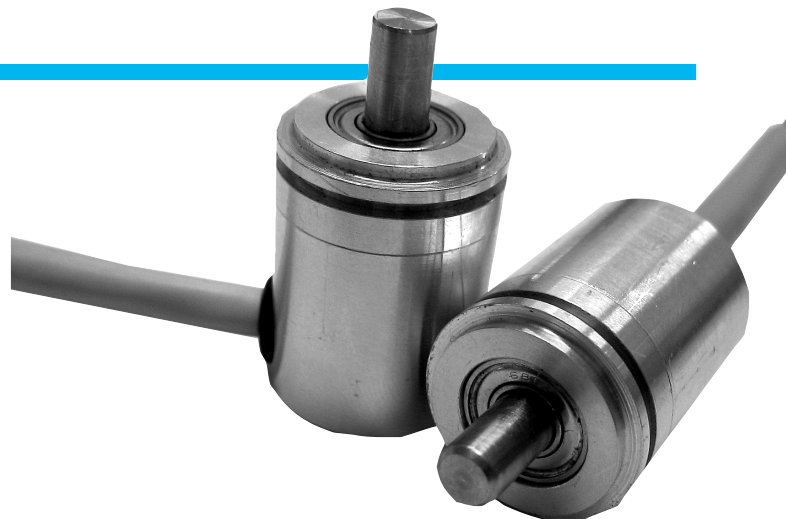
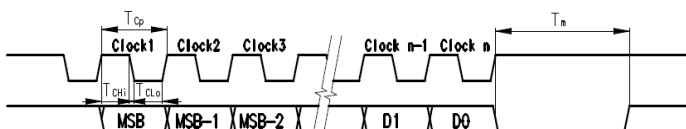
Magnetický absolutní snímač typ MARC805, 845 pracuje na magnetickém principu, který využívá Hallův efekt. Snímače převádějí rotační pohyb na elektrické signály. Snímače převádějí rotační pohyb nebo úhel natočení na odpovídající **výstupní elektrickou digitální informaci udanou v bitech nebo pozicích**, které dávají informaci o vzájemné poloze dvou mechanických částí, úhlu natočení nebo počtu otáček. **Výstupní signály jsou TTL binární, seriový SSI jednoduchý nebo SSI diferenciální.** Absolutní snímač neztrácí informaci o poloze i bez napájení a proto je jejich typické použití v aplikacích, kde je potřeba znát informaci o poloze ihned po zapnutí zařízení nebo není možno provést najetí do referenčního bodu.

Typové značení (tučně vtištěné položky jsou dodávány standardně)
MARC8 X X - X / XXXX X



SSI komunikace

Parametry	symbol	min.	max.	jednotka
Clock period	T_{cp}	250	$2 \times T_m$	ns
Clock High	T_{Chi}	25	T_m	ns
Clock Low	T_{Clo}	25	T_m	ns
Monoflop time	T_m	16	20,5	μs



Technické údaje

ELEKTRICKÉ PARAMETRY / TYP	MARC805
Bitů / Pozic na otáčku	do 12 bitů / do 4096 pozic
Napájecí napětí max U_N (V)	+ 5 ± 5%
Proudová spotřeba max I_N (mA)	50

Mechanické údaje a pracovní podmínky

Otáčky max.	10000 min. ⁻¹
Úhlové zrychlení max.	40000 rad.s ⁻²
Moment setrvačnosti mechanických částí max.	10 g.cm ² ± 10 %
Vibrace dle FCCSN345791	10g _n (10 až 2000 Hz)
Rázový impuls max.	50g _n (100 ms)
Zatížení hřídele MARC805 – axiální max.	10 N
– radiální max.	20 N
Pracovní teplota	- 25° až + 80° C
Vlhkost relativní/absolutní	max. 95 % / max. 40g.m ⁻³
Atmosféra bez agresivních látek	73,3 až 126,6 kPa
Krytí	IP65
Hmotnost cca. MARC805	ca. 0,15 kg
Délka připojovacího kabelu max.	50 m

Výstupní signály (tučně vtištěné položky jsou dodávány standardně)
MARC805

21 – sériový SSI, jednoduchý TTL CLOCK/DATA signál, Gray kód do 12 bitů (4096 pozic).

Montáž

Snímače **MARC805** se montují do příslušného zařízení pomocí drážky. Vystředění snímače se provede lícovaným průměrem 19f7. Spojení musí být konstruováno tak, aby nedošlo k překročení hodnoty maximálního povoleného radiálního a axiálního namáhání hřídele. Doporučujeme použít vhodný typ homokinetické planžetové nebo vlnovcové spojky. Montáž snímačů MARC845 je závislá podle použité upevňovací příruby. Při montáži je nutno dodržet vzdálenost 1 +/- 0,1 mm mezi nábojem unášече a čelem příruby snímače a vycentrování snímače a unášече magnetu. Dále je nutné dodržet sousost spojení. Kabel od snímače MARC805, 845 musí být zachycen tak, aby jej vlastní vahou nenamáhal.

Vzhledem k použitým elektrostaticky citlivým součástkám je nutné připojovat snímače bez napětí a zachovávat pravidla pro práci s elektrostaticky citlivými zařízeními. Při pracovní teplotě pod -5°C musí být kabel pevně uložen. Radius ohybu kabelu nesmí být menší než desetinásobek jeho průměru. V pro-

pokračování na následující straně

Zapojení připojovacích prvků MARC8x5

Provedení výstupních signálů 21	
Barva výstupního kabelu	Význam MAR8x5
šedá	SSI - CLOCK-
růžová	SSI - DATA-
modrá	INC - Signál Z ⁽²⁾
fialová	SSI - DATA+
žlutá	INC - Signál A ⁽²⁾
bílá	SSI - CLOCK+
-	NC
zelená	INC - Signál B ⁽²⁾
stínění	Stímění
černá	GND
hnědá	GND
rudá	V _{cc} + 5 V

- (1)
(2) na zvláštní objednávku

středích mokřích, se stékající nebo stříkající kapalinou se nedoporučuje snímače polohovat hřídelí nahoru.

Poznámka: Snímač MARC845 je kalibrován s dodaným unášečem magnetu. V případě, že použijete jiný unášeč magnetu může dojít k zhoršení nebo ztrátě funkce.

Údaje pro objednávku

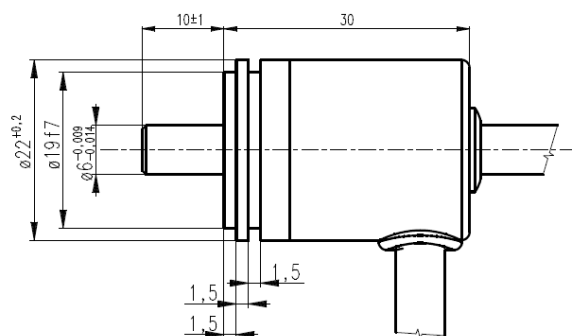
V objednávce je nutné uvést počet kusů, název a typ snímače, typ výstupních signálů, provedení vývodů, případně nestandardní provedení a termín dodání. Dále je možno přibjednat příslušenství snímače např. homokinetickou spojku, protikus konektoru nebo propojovací kabel (viz. katalogový list Příslušenství).

Příklad objednávky

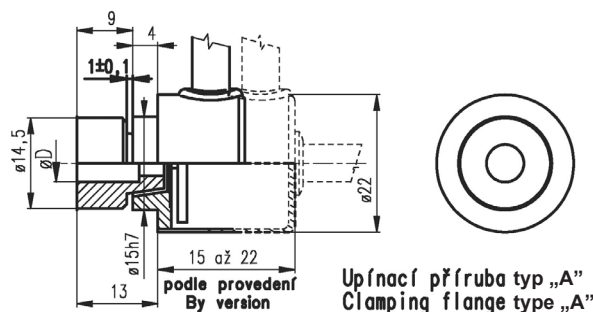
Objednáváme u Vás 10 ks snímače MARC805/21PA s termínem dodání do 2 týdnů.

Rozměrové náčrtky

MARC 805

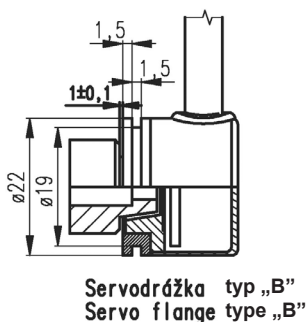


MARC 845

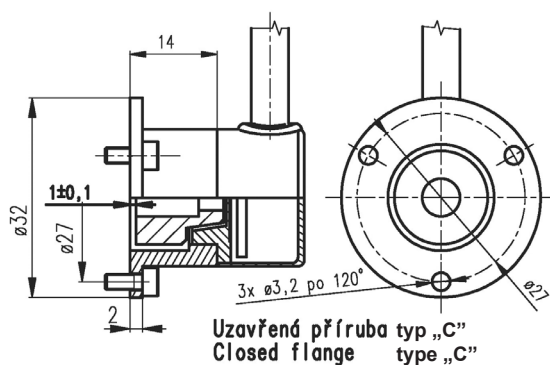


Upínací příruba typ „A”
Clamping flange type „A”

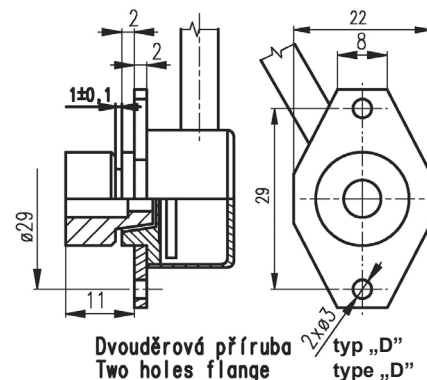
MARC 845 – nestandardní provedení příruba



Servodrážka typ „B”
Servo flange type „B”



Uzavřená příruba typ „C”
Closed flange type „C”



Dvouděrová příruba typ „D”
Two holes flange type „D”