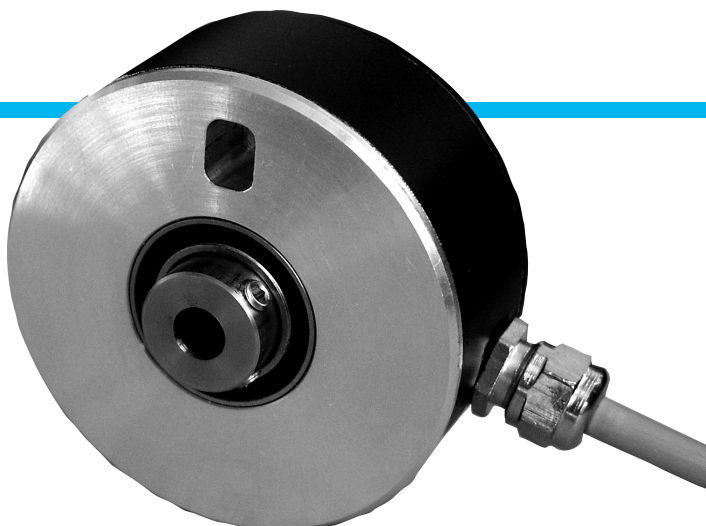


# Magnetické inkrementální snímače MIRC360 a 365

MIRC36x – nasazovatelný na hřídel

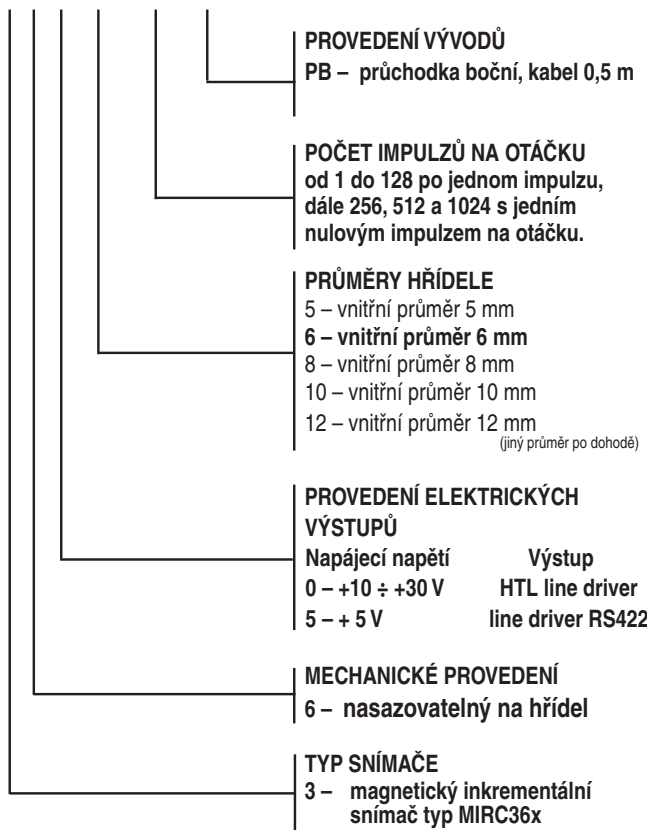
Magnetické inkrementální rotační snímače typu MIRC360 a 365 pracují na magnetickém principu, který využívá Hallova efektu. Mechanicky jsou konstruovány s dutou vnitřní hřídelí, která se nasazuje na hřídel spolupracujícího zařízení. **Standardně jsou snímače dodávány s inkrementálními signály. Po dohodě je možno dodat snímače s komutačními výstupními signály nebo jejich vzájemnou kombinací.** Typické použití snímačů MIRC je ve spolupráci s číslicovou indikací, řídicím systémem na CNC strojích nebo frekvenčním měničem pro řízení elektrických motorů.

**Poznámka:** Snímač MIRC36x může být dodán i jako absolutní snímač.



## Typové značení (tučně vtištěné položky jsou dodávány standardně)

MIRC3 6 X - X / XXXX X



## Technické údaje

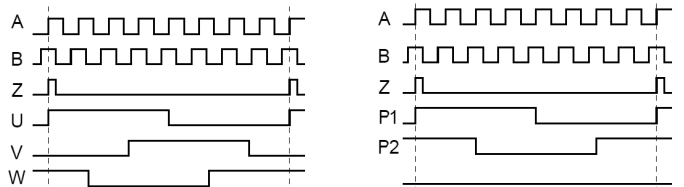
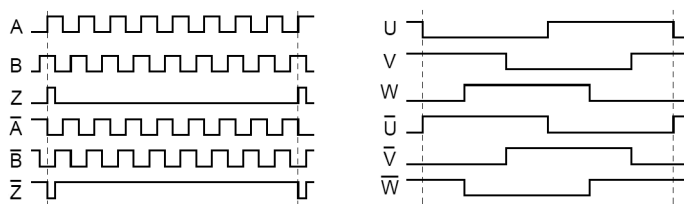
ELEKTRICKÉ PARAMETRY / TYP	MIRC360	MIRC365
Impulzy (periody) na otáčku	1 až 2048	
Rozlišení (pozic na otáčku) = impulzy x 4	do 8192	
Napájecí napětí max. $U_N$ (V)	+10 až +30	+5 ± 5%
Vlastní proudová spotřeba max. $I_N$ (mA)	60@30V	50
Výstupní frekvence max. $F_o$ (kHz)	200	
Zatížení výstupních kanálů max $I_o$ (mA)	± 25	± 20
Elektrické výstupy	HTL line driver	line driver RS422

## Mechanické údaje a pracovní podmínky

Otáčky max.	10000 min. <sup>-1</sup>
Úhlové zrychlení max.	40000 rad.s <sup>-2</sup>
Moment setrvačnosti mechanických částí max.	10 g.cm <sup>2</sup> ± 10 %
Vibrace dle FCCSN345791	10g <sub>n</sub> (10 až 2000 Hz)
Rázový impuls max.	50g <sub>n</sub> (100 ms)
Zatížení hřídele MIRC360 a 365 – axiální max.	20 N
– radiální max.	40 N
Pracovní teplota – standardní	- 25° až + 70° C
– provedení M40	- 40° až + 70° C
– provedení J	- 25° až + 125° C
Vlhkost relativní / absolutní	max. 95 % / max. 40 g.m <sup>-3</sup>
Atmosféra bez agresivních látek	73,3 až 126,6 kPa
Krytí	IP65
Hmotnost cca. MIRC360, 365	ca. 0,15 kg
Délka připojovacího kabelu max.	50 m

## Výstupní signály (tučně vtištěné položky jsou dodávány standardně)

MIRC360 a 365



## Počet impulzů na otáčku MIRC360 a 365

Počet inkrementálních impulzů (period) na otáčku: od 1 do 128 po jednom impulsu, dále 200, 250, 256, 400, 500, 512, 1024, 2048 s jedním nulovým impulzem na otáčku.

Rozlišení v pozicích = Počet impulzů na otáčku (čárek) x 4.

## Zapojení připojovacích prvků MIRC360 a 365

Barva výstupního kabelu	Význam			
	Inkrementální <sup>1)</sup>	Komutační <sup>2)</sup>	Inkr. / komutační <sup>3)</sup>	Inkr. / čítač <sup>4)</sup>
šedá	Signál B non	Signál V non	Signál V	Signál P2
růžová	Senzor + 10 až + 30 V pro MIRC360 Senzor + 5 pro MIRC365			
modrá	Signál Z	Signál W	Signál Z	Signál Z
fialová	Signál Z non	Signál W non	Signál W	Signál NC
žlutá	Signál A	Signál U	Signál A	Signál A
bílá	Signál A non	Signál U non	Signál U	Signál P1
-	NC			
zelená	Signál B	Signál V	Signál B	Signál B
stínění	Stínění			
černá	GND			
hnědá	Senzor 0 V			
červená	$U_N + 10 \text{ V až } + 30 \text{ V pro MIRC360}$ $V_{cc} + 5 \text{ V pro MIRC365}$			

<sup>1)</sup> standardně

<sup>2-4)</sup> po dohodě

### Montáž

Snímače MIRC360/MIRC365 se připojují na hřídel spolupracujícího zařízení pomocí dvou imbus šroubů na hřídeli snímače. Rotační moment je zachycen pomocí kolíku o průměru 5 mm a na rozteči 20 mm, který se zasunuje do drážky ve snímači. Vůle tohoto kolíku je vymezena pomocí odpružené kuličky.

Vzhledem k použitým elektrostaticky citlivým součástkám je nutné připojovat snímače bez napětí a zachovávat pravidla pro práci s elektrostaticky citlivými zařízeními. Při pracovní teplotě pod  $-5^\circ\text{C}$  musí být kabel pevně uložen. Radius ohybu kabelu nesmí být menší než desetinasobek jeho průměru. V prostředích mokřích, se stékající nebo stříkající kapalinou se nedoporučuje snímače polohovat hřídelí nahoru.

### Údaje pro objednávku

V objednávce je nutné uvést počet kusů, název a typ snímače, typ výstupních signálů, provedení vývodů, případně nestandardní provedení a termín dodání.

### Příklad objednávky

Objednáváme u Vás 15 ks snímače MIRC365-6/256PB termínem dodání do 2 týdnů.

## MIRC360 a 365

### Rozměrový náčrtek

### Příklad aplikace

