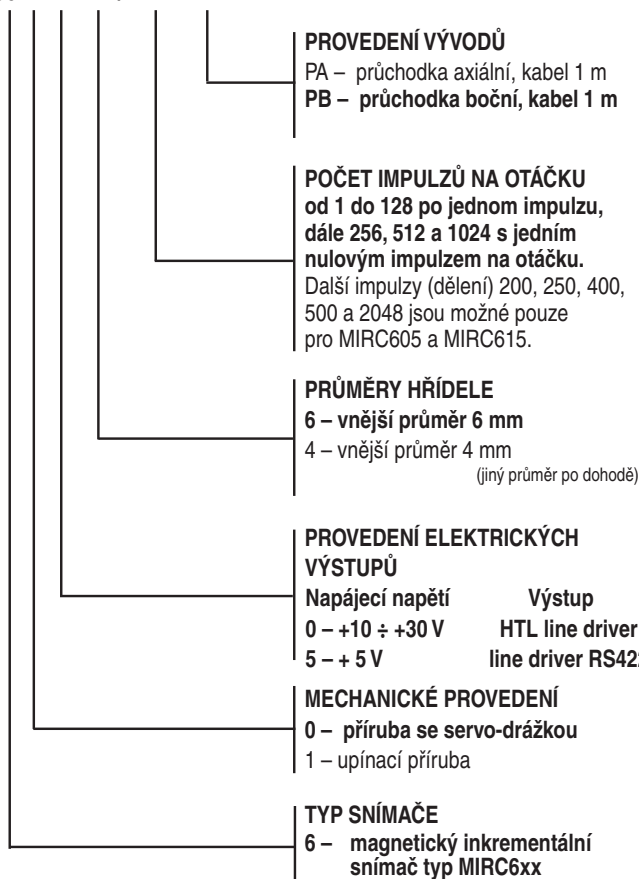


Magnetické inkrementální snímače MIRC600, 605, 610 a 615

MIRC60x – příruba se servo-drážkou, vnější průměr hřídele 6 mm
MIRC61x – upínací příruba, vnější průměr hřídele 6 mm

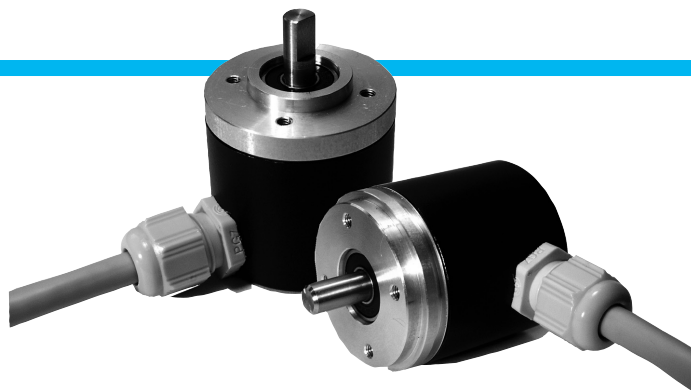
Magnetické inkrementální rotační snímače typu MIRC600, 605, 610 a 615 pracují na magnetickém principu, který využívá Hallova efektu. Snímače převádějí rotační pohyb na elektrické signály, které dávají informaci o vzájemné poloze dvou mechanických částí, úhlu natočení nebo počtu otáček. **Standardně jsou snímače dodávány s inkrementálními signály. Po dohodě je možno dodat snímače s komutačními výstupními signály nebo jejich vzájemnou kombinací.** Typické použití snímačů MIRC je ve spolupráci s číslicovou indikací, řídicím systémem na CNC strojích nebo frekvenčním měničem pro řízení elektrických motorů.

Typové značení (tučně vyznačené položky jsou dodávány standardně)
MIRC6 X X - X / XXXX X



Technické údaje

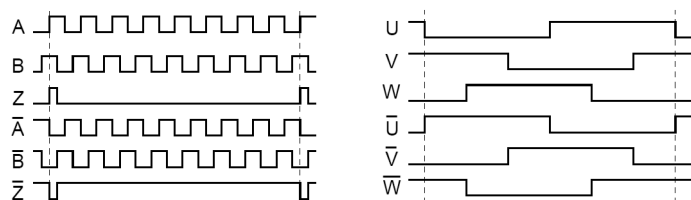
ELEKTRICKÉ PARAMETRY / TYP	MIRC600, 610	MIRC605, 615
Impulzy (periody) na otáčku	1 až 2048	
Rozlišení (pozic na otáčku) = impulzy x 4	do 8192	
Napájecí napětí max. U_N (V)	+10 až +30	+5 ± 5%
Vlastní proudová spotřeba max. I_N (mA)	60@30V	50
Výstupní frekvence max. F_o (kHz)	200	
Zatížení výstupních kanálů max I_o (mA)	± 25	± 20
Elektrické výstupy	HTL line driver	line driver RS422



Mechanické údaje a pracovní podmínky

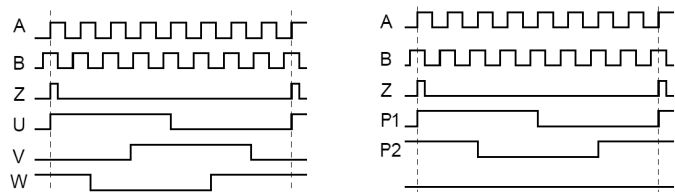
Otáčky max.	10000 min. ⁻¹
Úhlové zrychlení max.	40000 rad.s ⁻²
Moment setrvačnosti mechanických částí max.	10 g.cm ² ± 10 %
Vibrace dle FCCSN345791	10g _n (10 až 2000 Hz)
Rázový impuls max.	50g _n (100 ms)
Zatížení hřídele MIRC600, 605, 610, 615	
– axiální max.	10 N
– radiální max.	20 N
Pracovní teplota	- 25° až + 80° C
Vlhkost relativní / absolutní	max. 95 % / max. 40 g.m ⁻³
Atmosféra bez agresivních látek	73,3 až 126,6 kPa
Krytí	IP65
Hmotnost cca. MIRC600, 605 / MIRC610, 615	ca. 0,15 kg
Délka připojovacího kabelu max.	50 m

Výstupní signály (tučně vyznačené položky jsou dodávány standardně) MIRC600, 605 / MIRC610, 615



1) ABZ diferenciální inkrementální signály

2) UVW diferenciální komutační signály



3) ABZ inkrementální/UVW komutační signály

4) ABZ inkrementální signály/čítač

Počet impulzů na otáčku

MIRC600, 605 / MIRC610, 615

Počet inkrementálních impulzů (period) na otáčku: od 1 do 128 po jednom impulzu, dále 200, 250, 256, 400, 500, 512, 1024, 2048 s jedním nulovým impulzem na otáčku.

Rozlišení v pozicích = Počet impulzů na otáčku (čárek) x 4.

Montáž

Snímače MIRC600/605 se montují do příslušného zařízení pomocí šroubů 4xM3 na průměru 26 mm nebo pomocí servo-drážky. Vystředění snímače se provede lícovaným průměrem 33h7. Snímače MIRC610/615 pokračování na následující straně

Zapojení přípojovacích prvků MIRC600, 605, 610 a 615

Barva výstupního kabelu	Význam			
	Inkrementální ¹⁾	Komutační ²⁾	Inkr. / komutační ³⁾	Inkr. / čítač ⁴⁾
šedá	Signál B non	Signál V non	Signál V	Signál P2
růžová	Senzor + 10 až + 30 V pro MIRC600, 610 Senzor + 5 pro MIRC605, 615			
modrá	Signál Z	Signál W	Signál Z	Signál Z
fialová	Signál Z non	Signál W non	Signál W	Signál NC
žlutá	Signál A	Signál U	Signál A	Signál A
bílá	Signál A non	Signál U non	Signál U	Signál P1
-	NC			
zelená	Signál B	Signál V	Signál B	Signál B
stínění	Stínění			
černá	GND			
hnědá	Senzor 0 V			
červená	$U_N + 10 \text{ V}$ až + 30 V pro MIRC600, 610 $V_{cc} + 5 \text{ V}$ pro MIRC605, 615			

¹⁾ standardně

²⁻⁴⁾ po dohodě

Montáž –

dokončení z předchozí strany

se montují do příslušného zařízení pomocí šroubů 2xM3 na průměru 22 mm. Vystředění snímače se provede lícovaným průměrem 15h7. Spojení musí být konstruováno tak, aby nedošlo k překročení hodnoty maximálního povoleného radiálního a axiálního namáhání hřídele. Dále je nutné dodržet souosost spojení. Doporučujeme použít vhodné homokineticke planžetové nebo vlnovcové spojky typ SP/SV více viz katalogový list „Příslušenství“. Kabel od snímače MIRC6xx musí být zachycen tak, aby jej vlastní vahou nenamáhal. V prostředích mokrych, se stékající nebo stříkající kapalinou se nedoporučuje snímače MIRC6xx polohovat hřídelí nahoru.

Vzhledem k použitým elektrostaticky citlivým součástkám je nutné připojovat snímače bez napětí a zachovávat pravidla pro práci s elektrostaticky citlivými zařízeními. Při pracovní teplotě pod -5°C musí být kabel pevně uložen. Radius ohybu kabelu nesmí být menší než desetinasobek jeho průměru. V prostředích mokrych, se stékající nebo stříkající kapalinou se nedoporučuje snímače polohovat hřídelí nahoru.

Údaje pro objednávku

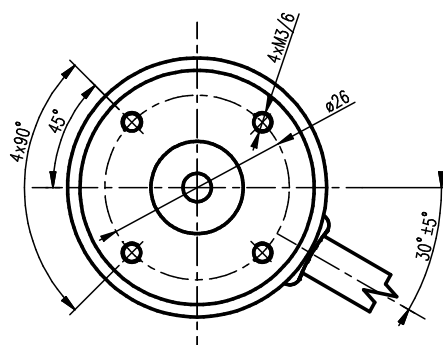
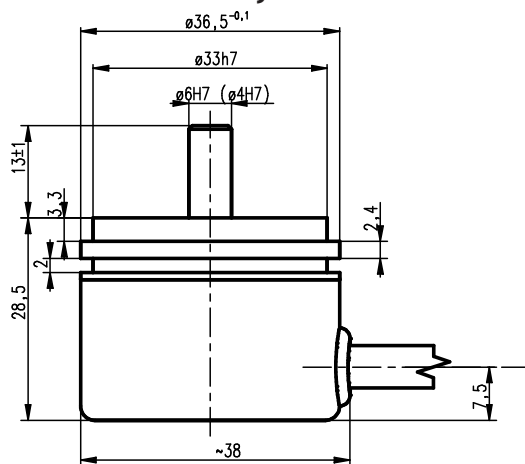
V objednávce je nutné uvést počet kusů, název a typ snímače, typ výstupních signálů, provedení vývodů, případně nestandardní provedení a termín dodání. Dále je možno přibjednat příslušenství snímače např. držák snímače, homokineticou spojku. [viz. katalogový list Příslušenství].

Příklad objednávky

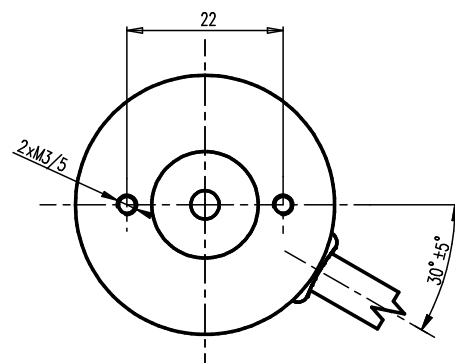
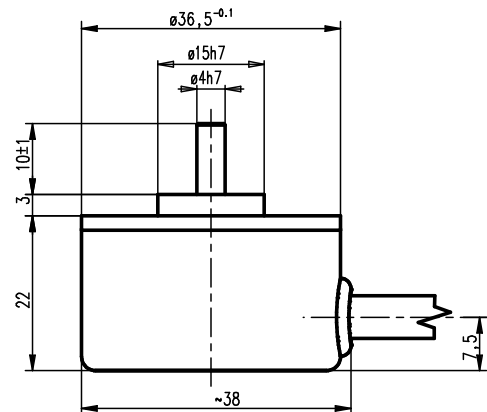
Objednáváme u Vás 10 ks snímače MIRC605/256PB a 10 ks spojky planžetové SP9 s termínem dodání do 2 týdnů.

Rozměrové náčrtky

MIRC600, 605



MIRC610, 615



Změna technických parametrů vyhrazena.