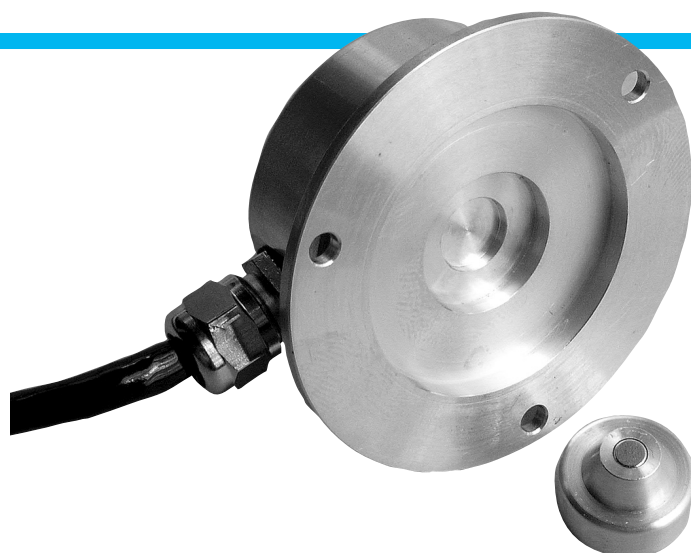


Magnetické inkrementální snímače MIRC640 a 645

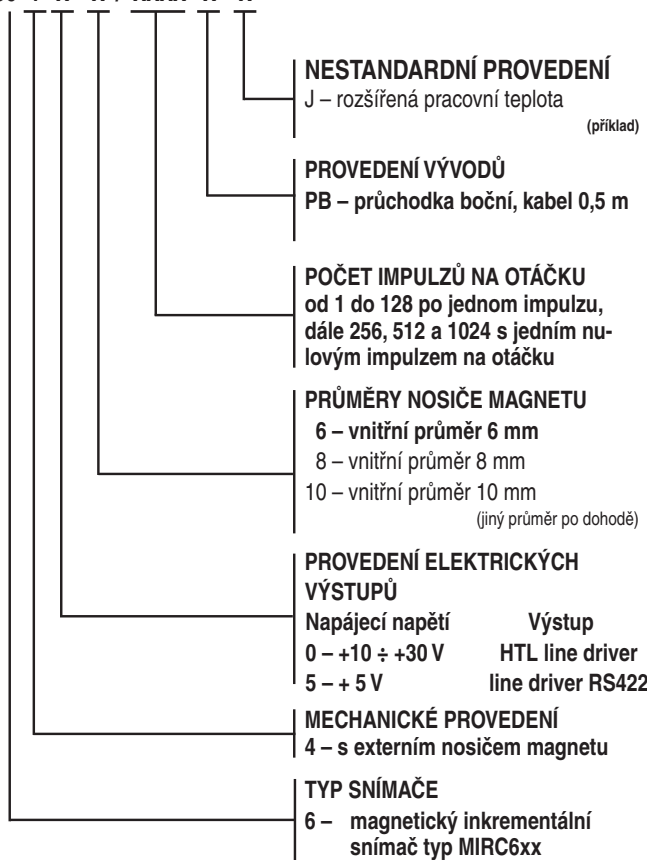
MIRC64x – bez hřídele, s externím nosičem magnetu.

Magnetické inkrementální rotační snímače typu MIRC640 a MIRC645 pracují na magnetickém principu, který využívá Hallova efektu. Mechanicky jsou snímače MIRC640 a MIRC645 konstruovány bez hřídele a s externím nosičem magnetu. Snímače převádějí rotační pohyb na elektrické signály, které dávají informaci o vzájemné poloze dvou mechanických částí, úhlu natočení nebo počtu otáček. **Standardně jsou snímače dodávány s inkrementálními signály. Po dohodě je možno dodat snímače s komutačními výstupními signály nebo jejich vzájemnou kombinací.** Typické použití snímačů MIRC je ve spolupráci s číslicovou indikací, řídicím systémem na CNC strojích nebo frekvenčním měničem pro řízení elektrických motorů.



Typové značení (tučně vtištěné položky jsou dodávány standardně)

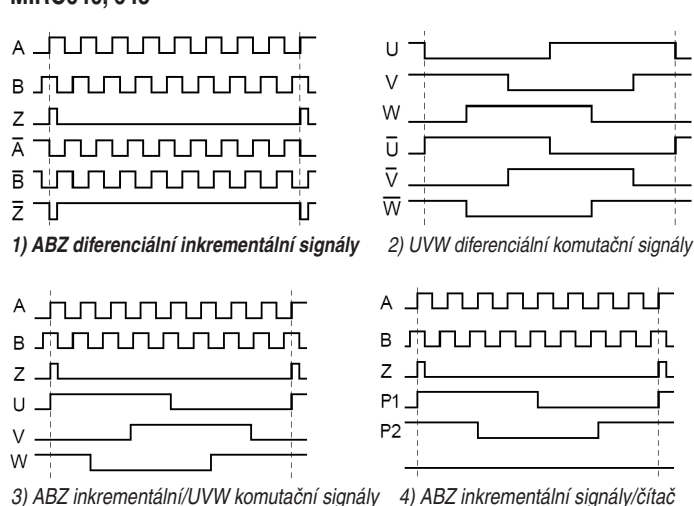
MIRC6 4 X - X / XXXX X X



Mechanické údaje a pracovní podmínky

Otáčky max.	10000 min. ⁻¹
Vibrace dle FCCSN345791	10g _n (10 až 2000 Hz)
Rázový impuls max.	50g _n (100 ms)
Průměr pro hřídel nosiče magnetu – standardní	6 mm
– nestandardní	8 mm nebo 10 mm
Pracovní teplota – standardní	- 25° až + 80° C
– nestandardní	- 25° až + 125° C
Vlhkost relativní / absolutní	max. 95 % / max. 40g.m ⁻³
Atmosféra bez agresivních látek	73,3 až 126,6 kPa
Krytí	IP65
Hmotnost cca. MIRC640 / MIRC645	0,15 kg
Délka připojovacího kabelu max	50 m

Výstupní signály (tučně vtištěné položky jsou dodávány standardně)



Počet impulzů na otáčku MIRC640, 645

Počet inkrementálních impulzů (period) na otáčku: od 1 do 128 po jednom impulzu, dále 200, 250, 400, 500, 512, 1024, 2048 s jedním nulovým impulzem na otáčku.

Rozlišení v pozicích = Počet impulzů na otáčku (čárek) x 4.

Technické údaje

ELEKTRICKÉ PARAMETRY / TYP	MIRC640	MIRC645
Impulzy (periody) na otáčku	1 až 2048	
Rozlišení (pozic na otáčku) = impulzy x 4	do 8192	
Napájecí napětí max. U _N (V)	+10 až +30	+5 ± 5%
Vlastní proudová spotřeba max. I _N (mA)	60@30V	50
Výstupní frekvence max. F _O (kHz)	200	
Zatížení výstupních kanálů max. I _O (mA)	± 25	± 20
Elektrické výstupy	HTL line driver	line driver RS422

Zapojení připojovacích prvků MIRC640 a 645

Barva výstupního kabelu	Význam			
	Inkrementální ¹⁾	Komutační ²⁾	Inkr. / komutační ³⁾	Inkr. / čítač ⁴⁾
šedá	Signál B non	Signál V non	Signál V	Signál P2
růžová	Senzor + 10 až + 30 V pro MIRC640 Senzor + 5 pro MIRC645			
modrá	Signál Z	Signál W	Signál Z	Signál Z
fialová	Signál Z non	Signál W non	Signál W	Signál NC
žlutá	Signál A	Signál U	Signál A	Signál A
bílá	Signál A non	Signál U non	Signál U	Signál P1
–	NC			
zelená	Signál B	Signál V	Signál B	Signál B
stínění	Stínění			
černá	GND			
hnědá	Senzor 0 V			
červená	$U_N + 10 \text{ V}$ až + 30 V pro MIRC640 $V_{cc} + 5 \text{ V}$ pro MIRC645			

¹⁾ standardně
²⁻⁴⁾ po dohodě

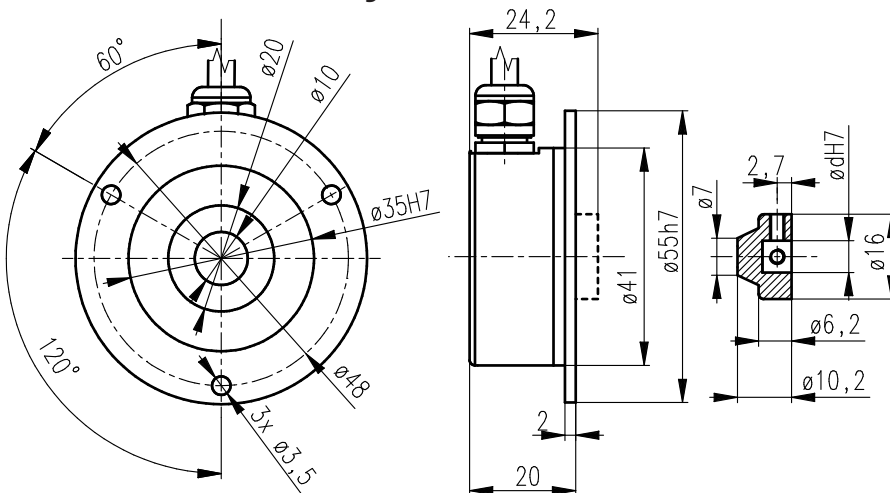
Montáž

Snímače MIRC640/645 se montují do příslušného zařízení pomocí tří šroubů M3 na roztečné kružnici pr. 48 mm. Před montáží vlastního tělesa snímače se provede montáž náboje s magnetem na hřídel spolupracujícího zařízení, tak aby byla dodržena vzdálenost vrcholu náboje 6,65 + 0,05 mm od dosedací plochy snímače. Pro ustavení náboje s magnetem doporučujeme použít montážní přípravek skladové číslo 62451631, který je možno samostatně objednat. Vystředění snímače se provede lícovaným vnitřním průměrem 35H7 nebo vnějším lícovaným průměrem 55h7.

Poznámka: Snímač je kalibrován s dodaným unášečem magnetu. V případě, že použijete jiný unášeč magnetu může dojít k zhoršení nebo ztrátě funkce. **Vzhledem k použitým elektrostaticky citlivým součástkám je nutné připojovat snímače**

bez napětí a zachovávat pravidla pro práci s elektrostaticky citlivými zařízeními. Při pracovní teplotě pod -5°C musí být kabel pevně uložen. Radius ohybu kabelu nesmí být menší než desetinásobek jeho průměru. V prostředích mokřích, se stékající nebo stříkající kapalinou se nedoporučuje snímače polohovat hřídeli nahoru.

Rozměrové náčrty MIRC640 a MIRC645

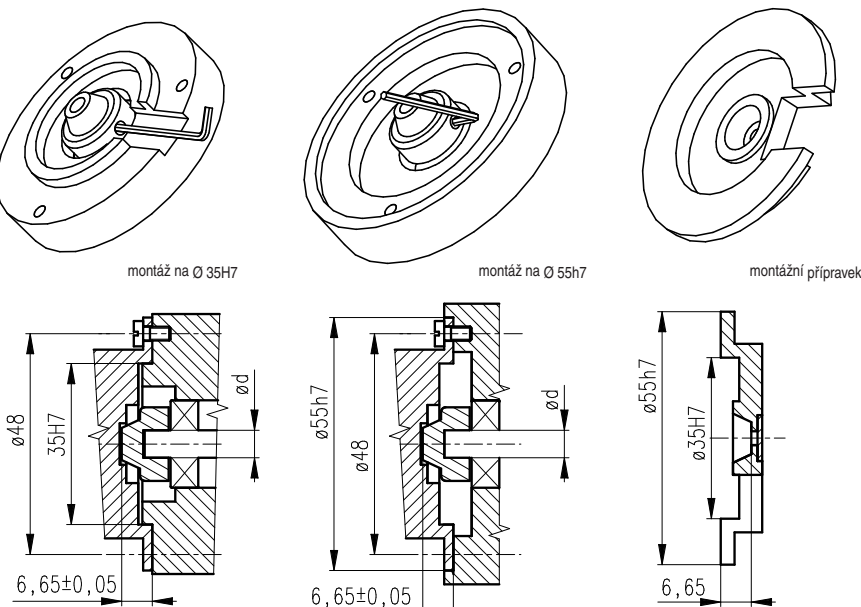


Údaje pro objednávku

V objednávce je nutné uvést počet kusů, název a typ snímače, typ výstupních signálů, provedení vývodů a termín dodání

Příklad objednávky

Objednáváme u Vás 15 ks snímače MIRC645-6/100PB a 3 ks montážního přípravku s termínem dodání do 2 týdnů.



Změna technických parametrů vyhrazena.